

# ● RESEARCH ENGINEER KNOWLEDGE GRAPHS

***Als Research Engineer Knowledge Graphs draag je bij aan baanbrekend onderzoek naar de ontwikkeling van flexibele gegevensophaling in de maakindustrie, ondersteund door moderne chatbots.***

Bij Flanders Make doen we onderzoek gericht naar innovatie in de (maak)industrie van de toekomst. In de komende projecten willen we prototype-softwaretools ontwikkelen die gebruikmaken van geavanceerde knowledge graphs.

Jij onderzoekt hoe context in de maakindustrie expliciet gemodelleerd kan worden met behulp van deze knowledge graphs.

## **Ontwikkeling en Implementatie van AI-oplossingen voor de maakindustrie**

Je komt terecht in een agile omgeving waarin je samenwerkt met experts vanuit software, mechanische of wiskundige engineering achtergrond en met expertise in o.a. modelgedreven engineering, computational design synthese, optimalisatietechnieken en mechatronisch ontwerp.

Samen zetten jullie software ontwikkelingen op poten die o.a. zoekopdrachten van data engineers en data scientists in maakbedrijven radicaal zullen versnellen en tot proof-of-concepts te komen.

Concreet zal jij:

- Complexe ontologieën ontwikkelen, waarbij moderne modeleringstechnieken gebruikt worden om op een effectieve manier de kennis van maakbedrijven te captureren;
- Python tools ontwikkelen om deze ontologieën effectief in te zetten in applicaties (zoals root-cause analyse) en te combineren met andere technologieën zoals LLMs;
- Opzetten van graph databases om de ontologieën te verbinden met data in een knowledge graph;
- Regelmatig de vooruitgang presenteren van je technische concepten en bevindingen aan verschillende stakeholders bij collega's en partners;
- Je expertise actief uitbouwen in jouw domein maar ook in aanleunende topics.

## Creatieve Probleemoplosser met expertise in knowledge graph

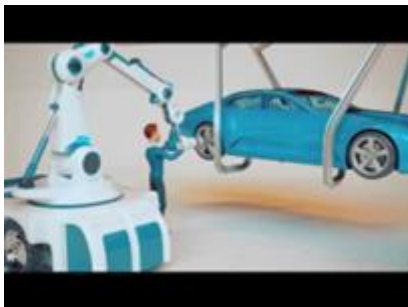
Als research engineer knowledge graphs, ben je

- Geïnteresseerd in toegepast onderzoek dat de kloof tussen academische wereld en industrie overbrugt;
- Enthousiast om samen te werken met een interdisciplinair onderzoeksteam in een projectgerichte omgeving;
- Bereid om voortdurend nieuwe technieken, technologieën en vaardigheden te leren en op de hoogte te blijven van de laatste academische en industriële onderzoekstrends;
- In staat om je innovatieve algoritmen te communiceren aan zowel industriële als academische belanghebbenden;

Dit breng je mee:

- Kennis en achtergrond in ontologie-ontwerp en knowledge graphs;
- Vlot in het schrijven van code, voornamelijk in Python;
- Conceptuele denker met inzicht in het formaliseren van concepten
- Ervaring met onderzoek gecombineerd met bedrijfservaring, voornamelijk in knowledge graphs
- Goede communicatie- en luistervaardigheden, klantgericht en een teamspeler.
- Relevante industriële ervaring van 1-3jaar is een troef.

### Meewerken aan industriële innovatie en digitalisering van productie



Deze animatiefilm illustreert hoe Flanders Make operatoren ziet werken in de fabriek van de toekomst, zij aan zij met cobots en autonome mobiele robots. Het onderzoek vertrekt steeds vanuit een generiek theoretisch standpunt met steeds een of meerdere bedrijfscases die een werkend prototype vragen. Digitalisering van data in productielijnen is hierbij een van de toepassingen.

<https://www.youtube.com/watch?v=HHSAhXoaVKU>

## Over Flanders Make

Naar een digitaal getransformeerde, duurzame en concurrerende industrie

Flanders Make is een snelgroeiend onderzoekscentrum dat bedrijven uit verschillende sectoren ondersteunt bij hun duurzame innovatietrajecten. Vanuit onze vestigingen in Lommel, Leuven, en Kortrijk en labo's bij de 5 Vlaamse Universiteiten stimuleren we open innovatie door middel van excellent onderzoek.

Door onze unieke positie als brug tussen bedrijfsleven en onderzoek combineren onze teams vakkundigheid op applicatie- en systeemniveau met technologische en wetenschappelijke kennis. Academische partners en meer dan 165 bedrijven maken deel uit van het innovatieve circulaire ecosysteem van Flanders Make.

Onze strategie gebaseerd op industriële noden en langetermijntrends verzekert een nauwe aansluiting bij de industrie en haar uitdagingen. Met ons geprogrammeerd onderzoek creëren we impact in bedrijven.

Duurzaamheid, klimaat en werkbaar werk hebben een hoge prioriteit in ons onderzoek. We willen bedrijven helpen bij de ontwikkeling van duurzame, groene, slimme en geconnecteerde producten en productiesystemen, met bijzondere aandacht voor de mens en zijn interactie met machines.

## Voorbeeldproject



## Hoe solliciteren?

Om te solliciteren, ga je naar <http://jobs.flandersmake.be>.

Vul het online sollicitatieformulier in en upload een motivatiebrief en cv **tot en met 15 februari 2026**.